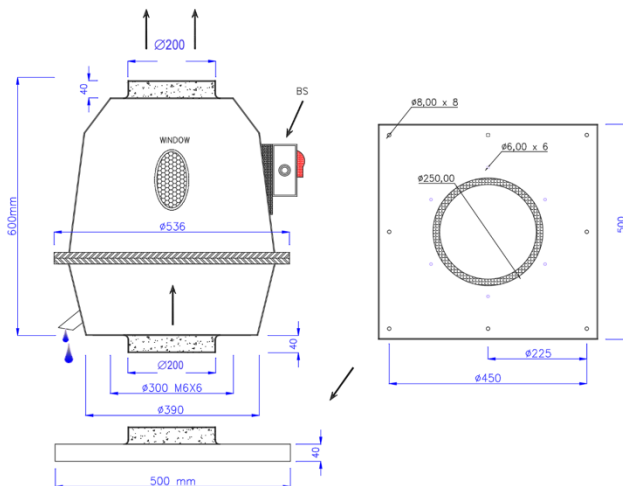
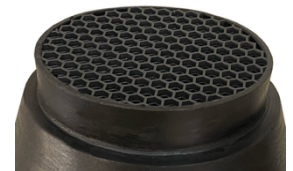


Die RCDP-Serie besteht aus PP-Dachventilatoren mit vertikalem Ausblasprinzip und wurde mit ihrem Jetcap-ähnlichen Gehäuse speziell für die Belüftung saurer und korrosiver Umgebungen entwickelt. Sie ist das ideale Produkt für Anwendungen, bei denen korrosive Gase, verschmutzte Luft oder andere aggressive Bestandteile Teil der Abluft sind. Typische Einsatzbereiche sind Galvanikanlagen, medizinische Einrichtungen, die Lebensmittelindustrie, die Elektroindustrie, Batterielageräume und die petrochemische Industrie. Die hochleistungsfähigen, rückwärtsgekrümmten Laufräder gewährleisten auch ohne Spiralgehäuse einen zuverlässigen Luftstrom. Die Laufräder werden aus PP oder PPS-el gefertigt und gemäß ISO 21940-11 (G6.3) statisch und dynamisch ausgewuchtet. Gehäuse und Schutzgitter werden aus korrosions- und UV-beständigem PE/PE-el-Material hergestellt. Sämtliche Verbindungselemente bestehen aus Edelstahl der Qualität A4/316. Die Standardausführung ist für Förderlufttemperaturen von -20°C bis +70°C geeignet. Der wartungsfreundliche, hocheffiziente, vollständig geschlossene Elektromotor befindet sich außerhalb des Luftstroms und besitzt die Schutzart IP55/IP65.

Alle ATEX-zertifizierten explosionsgeschützten Modelle werden aus leitfähigem, halogenfreiem und flammenhemmendem Material gefertigt. Der elektrische Anschluss erfolgt über den auf der Haube montierten Ein-/Ausschalter.

The RCDP series consists of PP roof fans operating with a vertical discharge principle and is specifically designed for the ventilation of acidic and corrosive environments with its Jetcap-like housing. It is an ideal solution for applications where corrosive gases, contaminated air, or other aggressive components are part of the exhaust air. Typical applications include plating plants, medical facilities, the food industry, the electrical industry, battery storage areas, and the petrochemical industry. High-performance, backward-curved impellers ensure reliable airflow even without a scroll casing. The impellers are manufactured from PP or PPS-el materials and are statically and dynamically balanced in accordance with ISO 21940-11 (G6.3). The casing and protective guard are made of corrosion- and UV-resistant PE/PE-el materials. All fasteners are made of A4/316 stainless steel. The standard design is suitable for conveying air temperatures between -20°C and +70°C. The maintenance-friendly, high-efficiency, totally enclosed electric motor is positioned outside the airflow and has a protection class of IP55/IP65.

All ATEX-certified explosion-proof models are manufactured from conductive, halogen-free, and flame-retardant materials. Electrical connection is made via the ON/OFF switch located on the top cap.



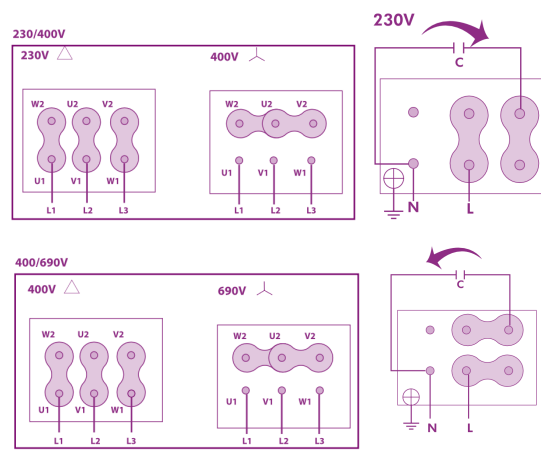
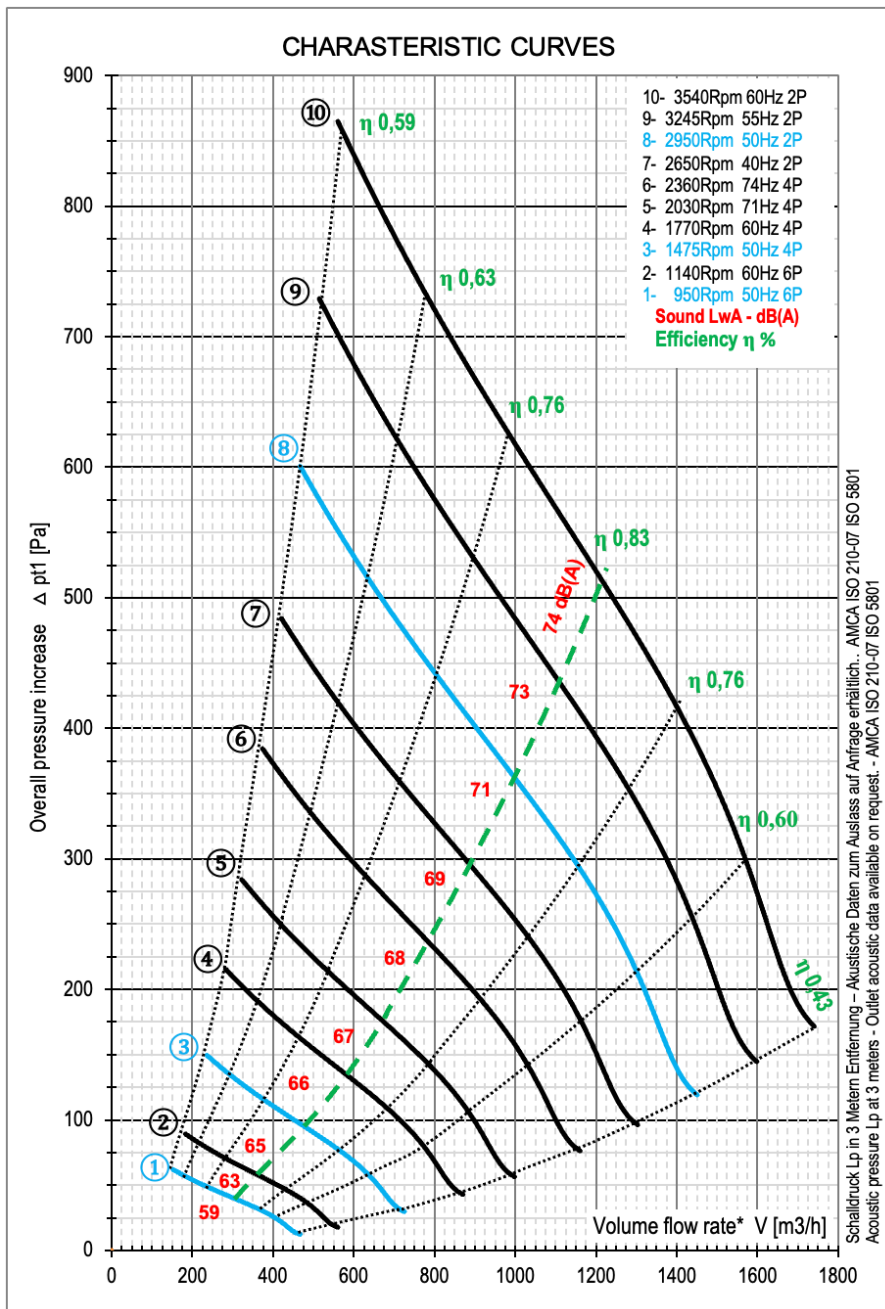
New reinforced backward curved impeller and High efficiency, Silent inlet cone with self-cleaning system of PP

Model	Sipariş Kodu	Supply	Air Flow	Speed	Motor	Current	Temp.	Weight	
	Code	V	m ³ /h	min ⁻¹	Kw	Amp	+°C	Kg	
RCDP 22B/2/50.T	⑧ 3222501	400V/50Hz	1400	2950	0,25	0,73	70	14	
RCDP 22B/4/50.T	③ 3224501	400V/50Hz	700	1475	0,18	0,60	70	14	
RCDP 22B/2/50.M	⑧ 3222502	230V/50Hz	1400	2950	0,25	1,90	70	14	
RCDP 22B/4/50.M	③ 3224502	230V/50Hz	700	1475	0,18	1,90	70	14	
RCDP 22B/6/50.T	① 3226501	400V/50Hz	450	950	0,18	0,90	70	14	
Explosion proof / ATEX Version		>> Gas / Ex II 2G h T4-T6 IP65 - (Gas) - Zone1/2		>>Dust / Ex II 2D tb IIIC T135° Db (IP65) – Zone1/2					
RCDP 22B/2/50.Ex	⑧ 3222503	400V/50Hz	1400	2950	0,25	0,73	70	14	
RCDP 22B/4/50.Ex	③ 3224503	400V/50Hz	700	1475	0,18	0,60	70	14	
RCDP 22B/2/50.Ex M	⑧ 3222504	230V/50Hz	1400	2950	0,25	1,90	70	15	
RCDP 22B/4/50.Ex.M	③ 3224504	230V/50Hz	700	1475	0,18	1,90	70	15	
RCDP 22B/6/50.Ex	① 3226503	400V/50Hz	450	950	0,18	0,90	70	15	

Atex Notification Certificat Number : IEP 22 ATEX N 406
 CE Type Examination Number : IEP 16 ATEX 0402X
 Product Quality Assurance Notification : IEP 25 ATEX Q1643
Notified Body Number : 2284
ATEX 2014/34/EU - EN 14986 : 2007
 EN 60079-0 : 2012 - EN 13463-1 : 2011
ZONE1 - ZONE 2



Management System
ISO 9001:2015
 ID : 01 100 902038
 www.tuv.com



Model	Speed Rpm	Freq. Hz	P Kw	Sound dB(A)	Total Pressure Δ pt (Pa) / Volume Flow Rate (m3/h)															
					10	25	50	75	100	125	150	175	200	225	250	275	300			
RCDP 22B/6/50.. ①	950	50Hz	0,18	59	450	400	200													
RCDP 22B/6/60.. ②	1140	60Hz	0,18	63		575	400	300												
RCDP 22B/4/50.. ③	1475	50Hz	0,37	55			700	580	420	275	200									
RCDP 22B/4/60.. ④	1770	60Hz	0,37	66			850	800	775	650	575	450	350							
RCDP 22B/4/71.. ⑤	2030	71Hz	0,37	67				950	900	850	800	700	650	500	450	400	300			

Model	Speed Rpm	Freq. Hz	P Kw	Sound dB(A)	Total Pressure Δ pt (Pa) / Volume Flow Rate (m3/h)															
					100	150	200	250	300	350	400	450	500	550	600	700	800			
RCDP 22B/4/74.. ⑥	2350	74Hz	0,37	68	1150	1050	950	800	650	500	400									
RCDP 22B/2/40.. ⑦	2650	40Hz	0,37	69	1300	1200	1150	1000	870	800	650	550	450	500						
RCDP 22B/2/50.. ⑧	2950	50Hz	0,37	71			1400	1300	1250	1150	1000	900	800	700	580	500				
RCDP 22B/2/55.. ⑨	3250	55Hz	0,37	73				1550	1500	1400	1350	1250	1150	1000	900	800	600			
RCDP 22B/2/60.. ⑩	3540	60Hz	0,37	74					1750	1650	1580	1500	1500	1450	1300	1270	1100	850	700	

(Direct Coupled) 1,3 and 8 operating points products without speed adjuster

(Direktantrieb) 1,3 und 8 Betriebspunkte Produkte ohne Drehzahlsteller