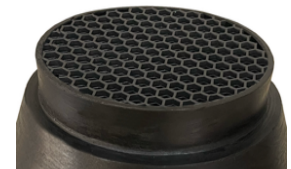


Die RCDP-Serie besteht aus PP-Dachventilatoren mit vertikalem Ausblasprinzip und wurde mit ihrem Jetcap-ähnlichen Gehäuse speziell für die Belüftung saurer und korrosiver Umgebungen entwickelt. Sie ist das ideale Produkt für Anwendungen, bei denen korrosive Gase, verschmutzte Luft oder andere aggressive Bestandteile Teil der Abluft sind. Typische Einsatzbereiche sind Galvanikanlagen, medizinische Einrichtungen, die Lebensmittelindustrie, die Elektroindustrie, Batterielagerräume und die petrochemische Industrie. Die hochleistungsfähigen, rückwärtsgekrümmten Laufräder gewährleisten auch ohne Spiralgehäuse einen zuverlässigen Luftstrom. Die Laufräder werden aus PP oder PPS-el gefertigt und gemäß ISO 21940-11 (G6.3) statisch und dynamisch ausgewuchtet. Gehäuse und Schutzgitter werden aus korrosions- und UV-beständigem PE/PE-el-Material hergestellt. Sämtliche Verbindungselemente bestehen aus Edelstahl der Qualität A4/316. Die Standardausführung ist für Förderlufttemperaturen von -20°C bis +70°C geeignet. Der wartungsfreundliche, hocheffiziente, vollständig geschlossene Elektromotor befindet sich außerhalb des Luftstroms und besitzt die Schutzart IP55/IP65.

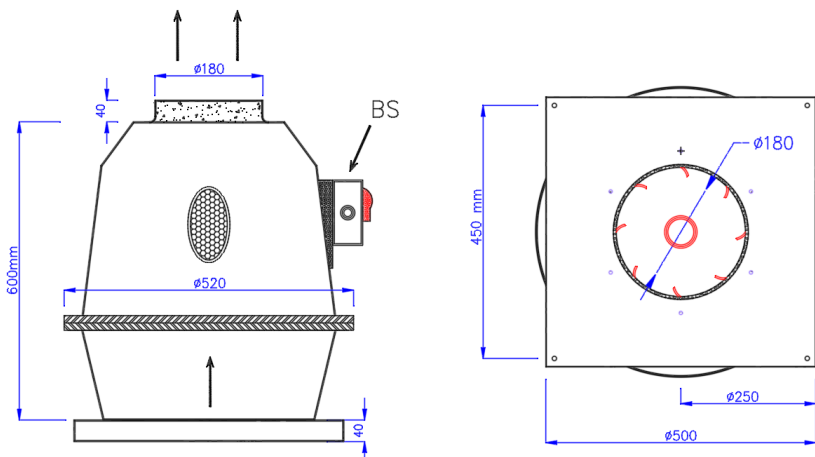
Alle ATEX-zertifizierten explosionsgeschützten Modelle werden aus leitfähigem, halogenfreiem und flammenhemmendem Material gefertigt. Der elektrische Anschluss erfolgt über den auf der Haube montierten Ein-/Aussschalter.

The RCDP series consists of PP roof fans operating with a vertical discharge principle and is specifically designed for the ventilation of acidic and corrosive environments with its Jetcap-like housing. It is an ideal solution for applications where corrosive gases, contaminated air, or other aggressive components are part of the exhaust air. Typical applications include plating plants, medical facilities, the food industry, the electrical industry, battery storage areas, and the petrochemical industry. High-performance, backward-curved impellers ensure reliable airflow even without a scroll casing. The impellers are manufactured from PP or PPS-el materials and are statically and dynamically balanced in accordance with ISO 21940-11 (G6.3). The casing and protective guard are made of corrosion- and UV-resistant PE/PE-el materials. All fasteners are made of A4/316 stainless steel. The standard design is suitable for conveying air temperatures between -20°C and +70°C. The maintenance-friendly, high-efficiency, totally enclosed electric motor is positioned outside the airflow and has a protection class of IP55/IP65.

All ATEX-certified explosion-proof models are manufactured from conductive, halogen-free, and flame-retardant materials. Electrical connection is made via the ON/OFF switch located on the top cap.



New reinforced backward curved impeller and High efficiency, Silent inlet cone with self-cleaning system of PP



Model	Sipariş Kodu	Supply	Air Flow	Speed	Motor	Current	Temp.	Weight	
	Code	V	m ³ /h	min ⁻¹	Kw	Amp	+°C	Kg	
RCDP 20B/2/50.T	⑧ 3202501	400V/50Hz	1000	2950	0,18	0,60	70	13	
RCDP 20B/4/50.T	③ 3204501	400V/50Hz	500	1450	0,18	0,60	70	13	
RCDP 20B/2/50.M	⑧ 3202502	230V/50Hz	1000	2950	0,18	2,60	70	13	
RCDP 20B/4/50.M	③ 3204502	230V/50Hz	500	1450	0,18	2,50	70	13	
RCDP 20B/6/50.T	① 3206501	400V/50Hz	350	950	0,18	0,80	70	13	
Explosion proof / ATEX Version		>> Gas / Ex II 2G h T4-T6 IP65 - (Gas) - Zone1/2		>>Dust / Ex II 2D tb IIIC T135° Db (IP65) – Zone1/2					
RCDP 20B/2/50.Ex	⑧ 3202503	400V/50Hz	1000	2950	0,18	0,60	70	13	
RCDP 20B/4/50.Ex	③ 3204503	400V/50Hz	500	1450	0,18	0,60	70	13	
RCDP 20B/2/50.Ex M	⑧ 3202504	230V/50Hz	1000	2950	0,18	2,50	70	13	
RCDP 20B/4/50.Ex.M	③ 3204504	230V/50Hz	500	1450	0,18	2,50	70	13	
RCDP 20B/6/50.Ex	① 3206503	400V/50Hz	350	950	0,18	0,80	70	13	

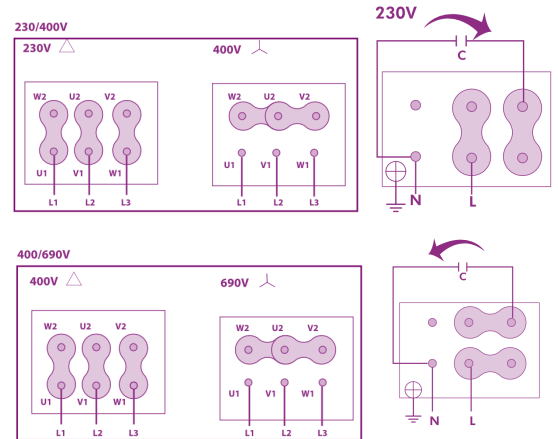
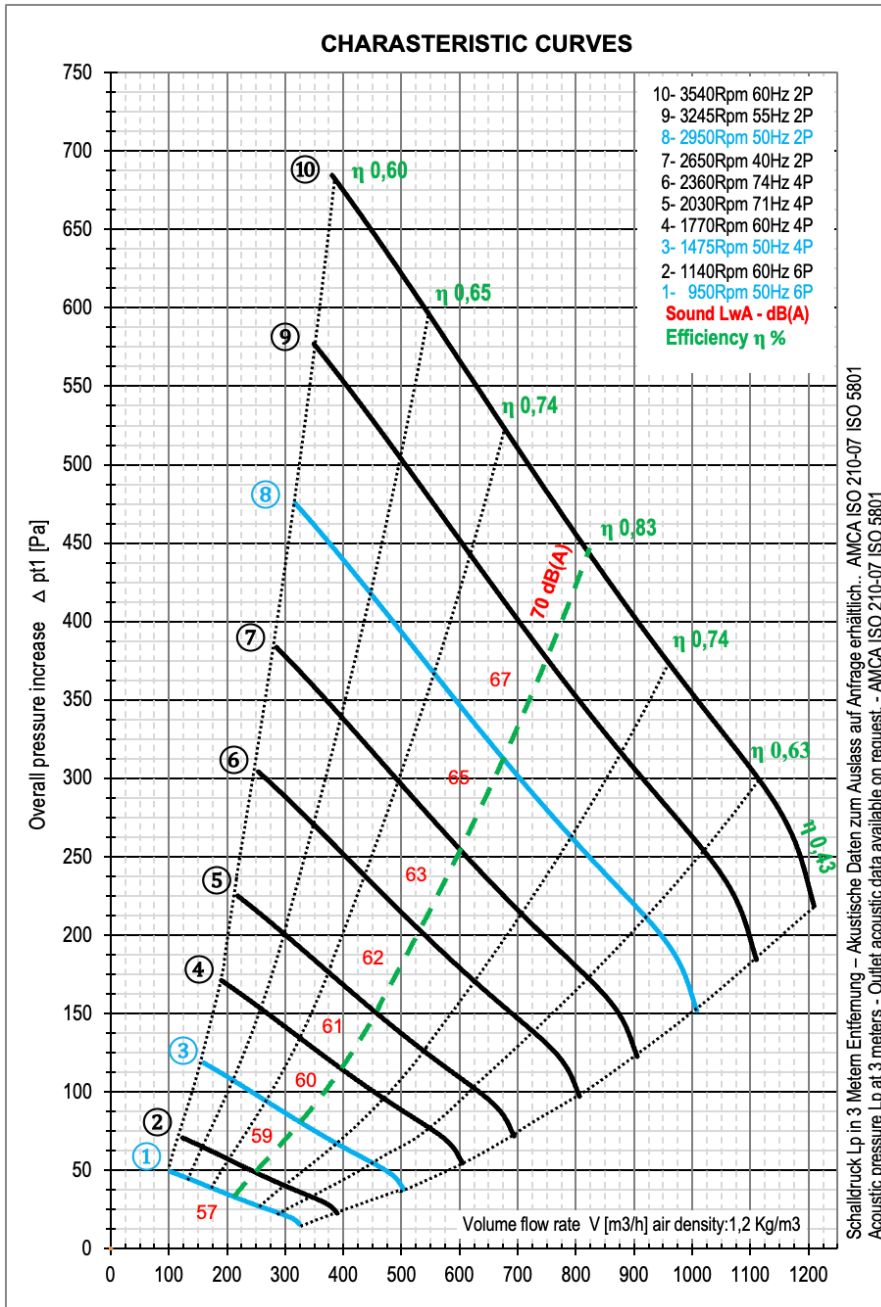
Atex Notification Certificate Number : IEP 22 ATEX N 406
CE Type Examination Number : IEP 16 ATEX 0402X
Product Quality Assurance Notification : IEP 25 ATEX Q1643

Notified Body Number : 2284
ATEX 2014/34/EU - EN 14986 : 2007
EN 60079-0 : 2012 - EN 13463-1 : 2011

ZONE 1 - ZONE 2



Management System
ISO 9001:2015
ID : 01 100 902038
www.tuv.com



Model	Speed Rpm	Frequency Hz	Power Kw	Sound dB(A)	Total Pressure Δpt (Pa) / Volume Flow Rate (m³/h)																
					20	40	50	60	70	80	90	100	125	150	175	200	225				
RCDP 20B/6/50.. ①	950	50Hz	0,18	57	350	200	100														
RCDP 20B/6/60.. ②	1140	60Hz	0,18	58	400	350	250	150	120												
RCDP 20B/4/50.. ③	1450	50Hz	0,37	59		500	480	430	380	300	260	220									
RCDP 20B/4/60.. ④	1770	60Hz	0,37	60			600	575	530	500	475	450	360	250	200						
RCDP 20B/4/71.. ⑤	2030	71Hz	0,37	61				700	690	660	650	630	550	450	350	300	250				

Model	Speed Rpm	Frequency Hz	Power Kw	Sound dB(A)	Total Pressure Δpt (Pa) / Volume Flow Rate (m³/h)																
					100	125	150	175	200	250	275	300	350	400	450	500	650				
RCDP 20B/4/74.. ⑥	2350	74Hz	0,37	62	800	750	700	650	550	400	350										
RCDP 20B/2/40.. ⑦	2650	40Hz	0,37	63		900	850	800	750	600	550	500	380								
RCDP 20B/2/50.. ⑧	2950	50Hz	0,37	65			1000	950	875	825	780	700	600	500	390						
RCDP 20B/2/55.. ⑨	3250	55Hz	0,37	67				1150	1100	1050	950	900	800	700	600	500					
RCDP 20B/2/60.. ⑩	3540	60Hz	0,37	70					1200	1180	1170	1150	1100	1000	900	800	710	450			

(Direct Coupled) 1,3 and 8 operating points products without speed adjuster

(Direktantrieb) 1,3 and 8 Betriebspunkte Produkte ohne Drehzahlsteller