

**DE :** Die RSDP-Serie Radialventilatoren ist speziell für die Belüftung von sauren und korrosiven Umgebungen ausgelegt. Sie ist die ideale Lösung, wenn abrasive Gase, verunreinigte Luft oder andere aggressive Bestandteile Teil der Abluft sind. Typische Anwendungen: Galvanikanlagen, medizinische Einrichtungen, Lebensmittelindustrie, Elektroindustrie, petrochemische Anlagen. Laufrad : Hergestellt aus PP, PPS, PP-el und PA Materialien Rückwärtsgekrümmte Aerofoil-3D-Schaufelgeometrie, hoher Wirkungsgrad und geräuscharmer Betrieb, statisch und dynamisch ausgewuchtet gemäß ISO 1940-1 G6.3 Gehäuse: Hergestellt aus PE, PE-el, PP, PPS und PP-el Materialien, hohe Beständigkeit gegen Korrosion und UV-Strahlung, integrierter Ablaufschlauch und Ablassventil. Tragkonsole: Feuerverzinkter Stahl, Befestigungselemente: A4 / AISI 316 Edelstahl Betriebsbedingungen: Lufttemperatur: -15°C bis +70°C, Motorposition: außerhalb des Luftstroms, Schutzart: IP55, Motortyp: vollständig gekapselt, hocheffizient, wartungsfreundlich

**ATEX Version :** Alle ATEX-zertifizierten Explosionsgeschützten Modelle sind hergestellt aus: Antistatischen Materialien, flammhemmenden Materialien Hauptvorteile : Hoher Wirkungsgrad und niedriger Geräuschpegel, hervorragende Korrosionsbeständigkeit, lange Lebensdauer, einfache Wartung, geeignet für aggressive Umgebungen

**EN :** The RSDP series centrifugal fans are specifically designed for the ventilation of acidic and corrosive environments. They are the ideal solution when Abrasive gases, contaminated air, or other aggressive components are present in the exhaust air. Typical applications: Plating plants, Medical facilities, Food industry, Electrical industry, Petrochemical plants. Impeller : Manufactured from PP, PPS, PP-el, and PA materials Backward-curved aerofoil 3D blade design, High efficiency and low noise operation, Statically and dynamically balanced according to ISO 1940-1 G6.3 Casing : Made of PE, PE-el, PP, PPS, and PP-el materials, High resistance to corrosion and UV radiation, integrated drain hose and drain valve. Motor Support bracket: Hot-dip galvanized steel, Fasteners: A4 / AISI 316 stainless steel. Operating Conditions : Air temperatures: -15°C to +70°C , Motor position: Outside the airflow, Protection class: IP55, Motor type: Totally enclosed, high-efficiency, easy maintenance

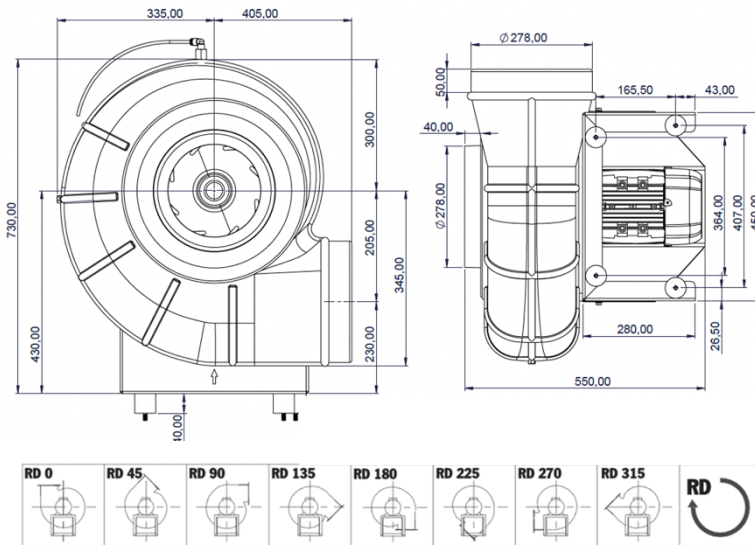
**ATEX Version :** All ATEX-certified explosion-proof models are manufactured from: Antistatic materials, Flame-retardant materials. Key Advantages : High efficiency and low noise, Excellent corrosion resistance, Long service life, Easy maintenance, Suitable for aggressive environments



ATEX VERSION



STANDART VERSION



Type	Bestellnummer	Supply	Air Flow	Speed	Motor	Current	Temp.	Weight	
	Order Number	V	m <sup>3</sup> /h	min <sup>-1</sup>	Kw	Amp	+°C	Kg	
RSDP 35B/2/50.T	⑧ 1352501	400V/50Hz	6000	2950	2,20	5,00	70	36	
RSDP 35B/4/50.T	③ 1354501	400V/50Hz	3000	1450	0,37	1,10	70	25	
RSDP 35B/2/50.M*	⑧ 1352502	230V/50Hz	6000	2950	2,20	7,90	70	38	
RSDP 35B/4/50.M	③ 1354502	230V/50Hz	3000	1450	0,37	2,50	70	26	
RSDP 35B/6/50.T	① 1356501	400V/50Hz	2000	950	0,25	0,70	70	26	
<b>Explosion proof / ATEX Version</b>		>> Gas / Ex II 2G h T4-T6 IP65 - (Gas) - Zone1/2		>>Dust / Ex II 2D tb IIIC T135° Db (IP65) – Zone1/2					
RSDP 35B/2/50.Ex	⑧ 1352503	400V/50Hz	6000	2950	2,20	5,00	70	37	
RSDP 35B/4/50.Ex	③ 1354503	400V/50Hz	3000	1450	0,37	1,00	70	25	
RSDP 35B/2/50.Ex M*	⑧ 1352504	230V/50Hz	6000	2950	2,20	7,90	70	39	
RSDP 35B/4/50.Ex.M	③ 1354504	230V/50Hz	3000	1450	0,37	2,50	70	26	
RSDP 35B/6/50.Ex	① 1356503	400V/50Hz	2000	950	0,25	1,20	70	26	

\*\* Only Variable Frequency Invertor 400/230V

Atex Notification Certificat Number : IEP 22 ATEX N 406  
 CE Type Examination Number : IEP 16 ATEX 0402X  
 Product Quality Assurance Notification : IEP 25 ATEX Q1643  
 Notified Body Number : 2284  
 ATEX 2014/34/EU - EN 14986 : 2007  
 EN 60079-0 : 2012 - EN 13463-1 : 2011

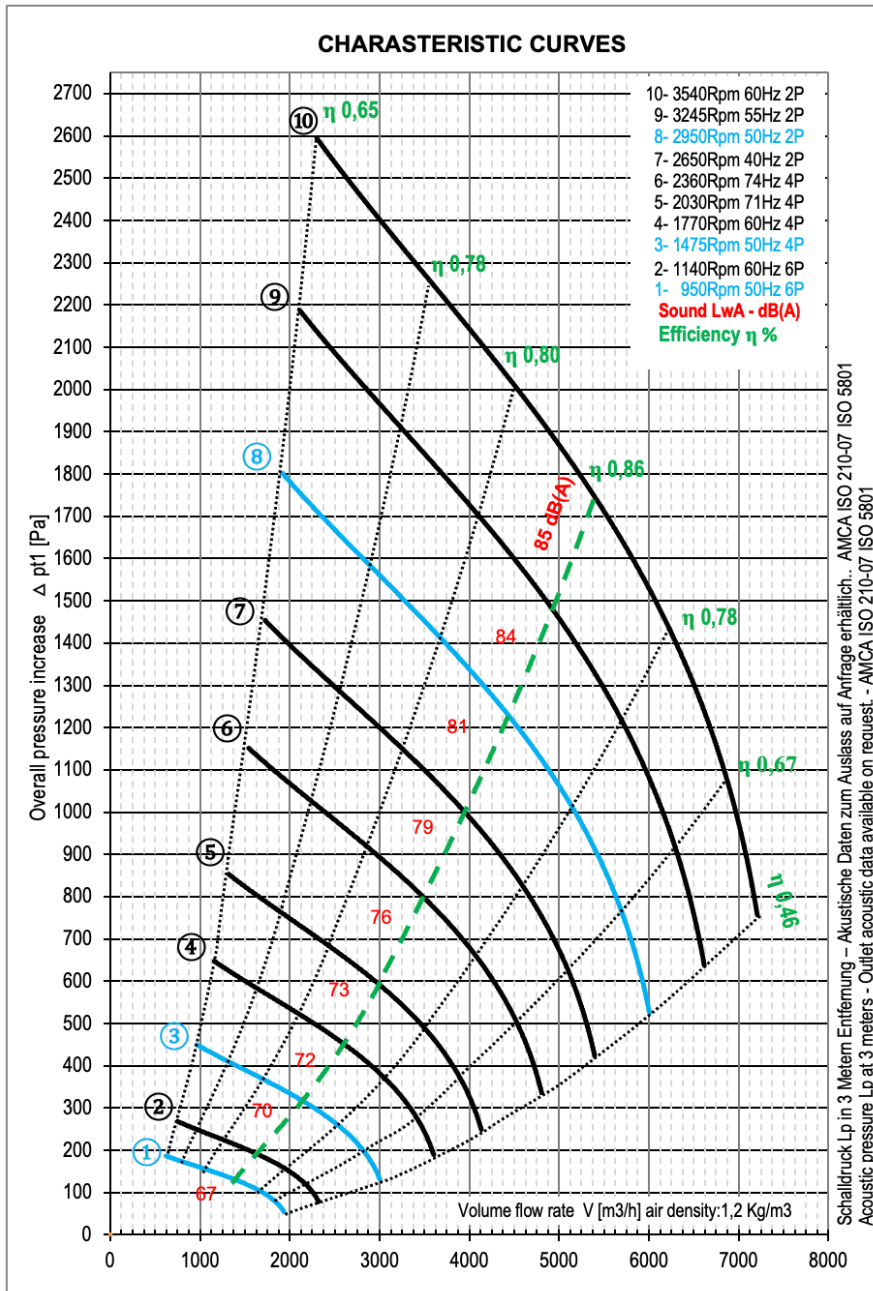
**ZONE1 – ZONE 2**



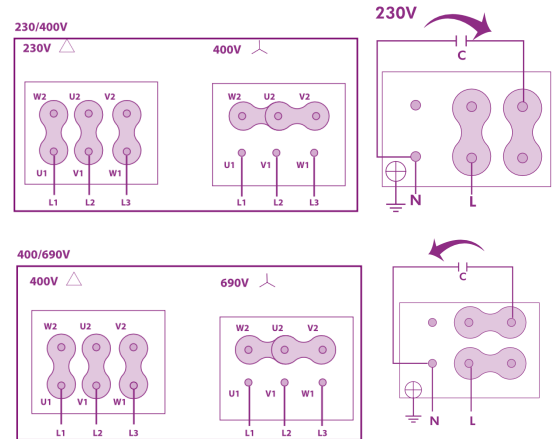
Management System  
**ISO 9001:2015**  
 ID : 01 100 902038  
 www.tuv.com



New reinforced backward curved Aerofoil impeller



Schalldruck Lp in 3 Metern Entfernung – Akustische Daten zum Auslass auf Anfrage erhältlich. – AMCA ISO 210-07 ISO 5801  
 Acoustic pressure Lp at 3 meters – Outlet acoustic data available on request. – AMCA ISO 210-07 ISO 5801



Model	Speed Rpm	Freq Hz	Pw Kw	Lp dB(A)	Total Pressure $\Delta$ pt (Pa) / Volume Flow Rate (m3/h)														
					50	100	150	200	250	300	350	400	450	500	550	650	750		
RSDP 35B/6/50..	① 950	50Hz	0,25	67	2000	1650	1000	800											
RSDP 35B/6/60..	② 1140	60Hz	0,25	68		2250	2000	1500	1000										
RSDP 35B/4/50..	③ 1450	50Hz	0,37	70			3000	2900	2500	2250	2000	1250	1000						
RSDP 35B/4/60..	④ 1770	60Hz	0,55	72				3650	3500	3400	3200	3000	2500	2250	1900				
RSDP 35B/4/71..	⑤ 2030	71Hz	1,10	73					4100	4000	3900	3700	3600	3500	3100	2500	2000		

Model	Speed Rpm	Freq Hz	Pw Kw	Lp dB(A)	Total Pressure $\Delta$ pt (Pa) / Volume Flow Rate (m3/h)														
					500	600	700	800	900	1000	1100	1200	1300	1400	1600	1800	2000		
RSDP 35B/4/74..	⑥ 2350	74Hz	1,50	76	4500	4200	4000	3500	3000	2350	1900								
RSDP 35B/2/40..	⑦ 2650	40Hz	2,20	79	5400	5200	5000	4700	4300	4000	3500	3000	2500	2000					
RSDP 35B/2/50..	⑧ 2950	50Hz	2,20	81	6000	5950	5880	5800	5450	5150	4950	4500	4200	3800	2900	2000			
RSDP 35B/2/55..	⑨ 3250	55Hz	3,00	84		6800	6650	6500	6370	6150	6000	5800	5420	5125	4500	3800	3000		
RSDP 35B/2/60..	⑩ 3540	60Hz	4,00	85			7200	7120	7080	7000	6850	6700	6500	6250	5800	5250	4500		

(Direct Coupled) 1,3 and 8 operating points products without speed adjuster

(Direktantrieb) 1,3 und 8 Betriebspunkte Produkte ohne Drehzahlsteller