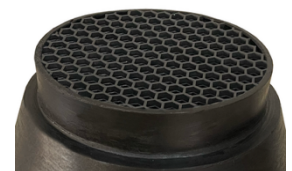


Die RCDP-Serie besteht aus PP-Dachventilatoren mit vertikalem Ausblasprinzip und wurde mit ihrem Jetcap-ähnlichen Gehäuse speziell für die Belüftung saurer und korrosiver Umgebungen entwickelt. Sie ist das ideale Produkt für Anwendungen, bei denen korrosive Gase, verschmutzte Luft oder andere aggressive Bestandteile Teil der Abluft sind. Typische Einsatzbereiche sind Galvanikanlagen, medizinische Einrichtungen, die Lebensmittelindustrie, die Elektroindustrie, Batterielagerräume und die petrochemische Industrie. Die hochleistungsfähigen, rückwärtsgekrümmten Laufräder gewährleisten auch ohne Spiralgehäuse einen zuverlässigen Luftstrom. Die Laufräder werden aus PP oder PPS-el gefertigt und gemäß ISO 21940-11 (G6.3) statisch und dynamisch ausgewuchtet. Gehäuse und Schutzgitter werden aus korrosions- und UV-beständigem PE/PE-el-Material hergestellt. Sämtliche Verbindungselemente bestehen aus Edelstahl der Qualität A4/316. Die Standardausführung ist für Förderlufttemperaturen von -20°C bis +70°C geeignet. Der wartungsfreundliche, hocheffiziente, vollständig geschlossene Elektromotor befindet sich außerhalb des Luftstroms und besitzt die Schutzart IP55/IP65.

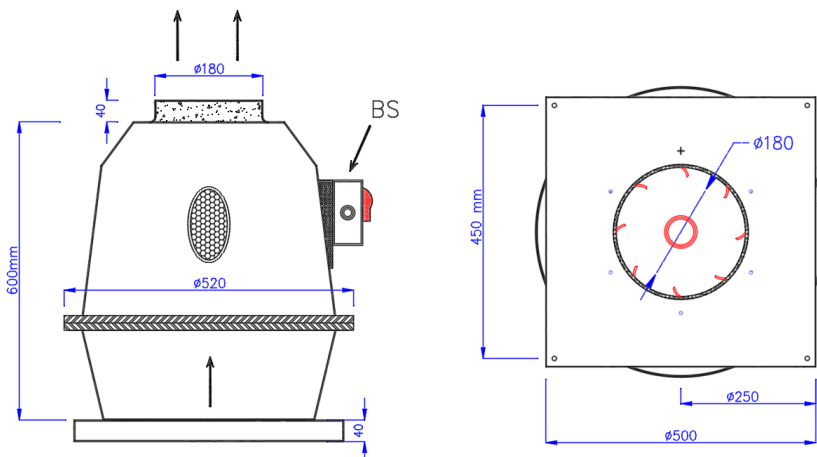
Alle ATEX-zertifizierten explosionsgeschützten Modelle werden aus leitfähigem, halogenfreiem und flammenhemmendem Material gefertigt. Der elektrische Anschluss erfolgt über den auf der Haube montierten Ein-/Ausschalter.

The RCDP series consists of PP roof fans operating with a vertical discharge principle and is specifically designed for the ventilation of acidic and corrosive environments with its Jetcap-like housing. It is an ideal solution for applications where corrosive gases, contaminated air, or other aggressive components are part of the exhaust air. Typical applications include plating plants, medical facilities, the food industry, the electrical industry, battery storage areas, and the petrochemical industry. High-performance, backward-curved impellers ensure reliable airflow even without a scroll casing. The impellers are manufactured from PP or PPS-el materials and are statically and dynamically balanced in accordance with ISO 21940-11 (G6.3). The casing and protective guard are made of corrosion- and UV-resistant PE/PE-el materials. All fasteners are made of A4/316 stainless steel. The standard design is suitable for conveying air temperatures between -20°C and +70°C. The maintenance-friendly, high-efficiency, totally enclosed electric motor is positioned outside the airflow and has a protection class of IP55/IP65.

All ATEX-certified explosion-proof models are manufactured from conductive, halogen-free, and flame-retardant materials. Electrical connection is made via the ON/OFF switch located on the top cap.



New reinforced backward curved impeller and High efficiency, Silent inlet cone with self-cleaning system of PP

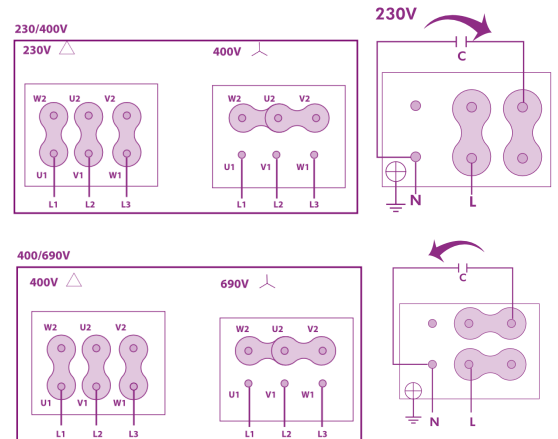
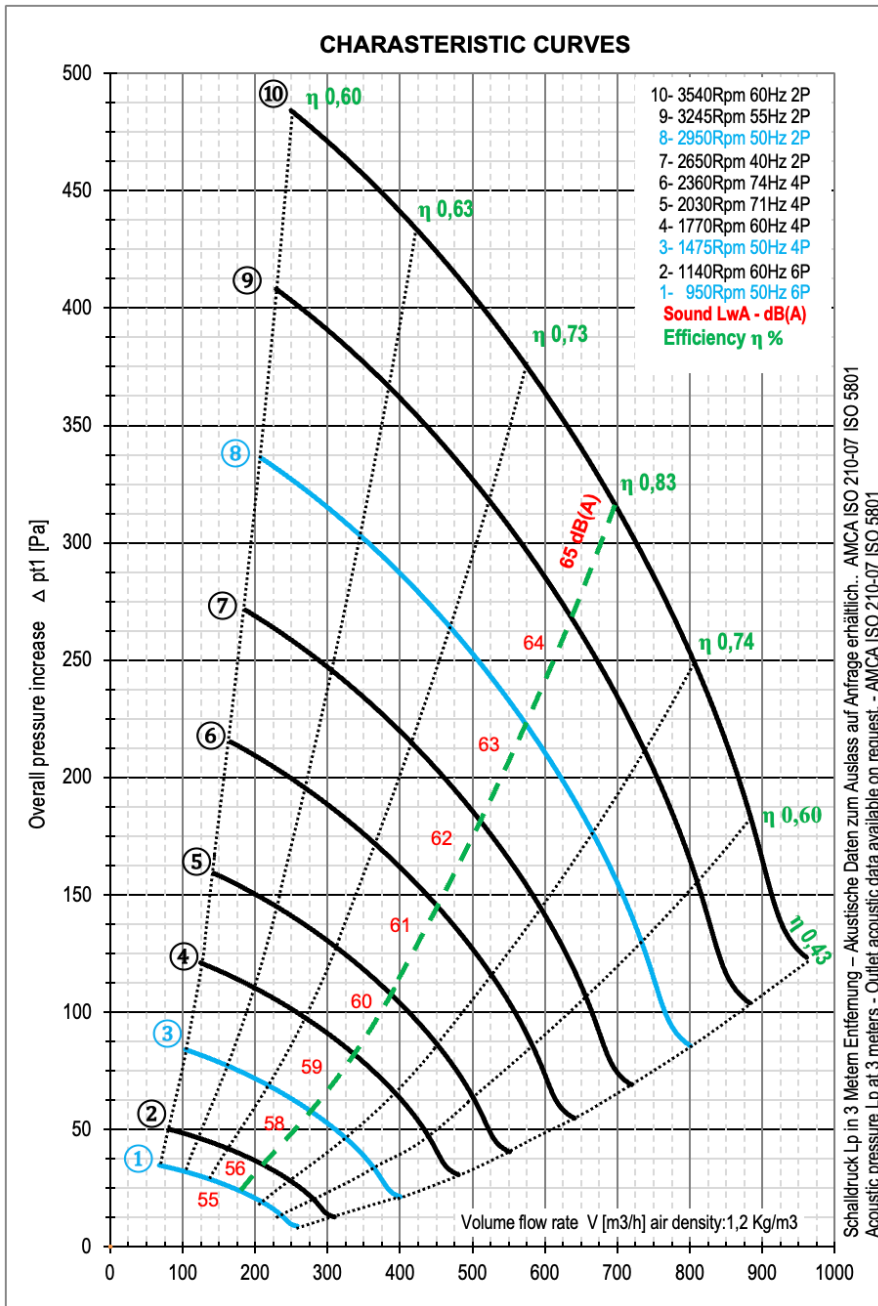


Type	Bestellnummer	Supply	Air Flow	Speed	Motor	Current	Temp.	Weight
	Order Number	V	m <sup>3</sup> /h	min <sup>-1</sup>	Kw	Amp	+°C	Kg
RCDP 18B/2/50.T	⑧ 3182501	400V/50Hz	800	2950	0,18	0,50	70	11
RCDP 18B/4/50.T	③ 3184501	400V/50Hz	400	1450	0,18	0,60	70	11
RCDP 18B/2/50.M	⑧ 3182502	230V/50Hz	800	2950	0,18	0,60	70	11
RCDP 18B/4/50.M	③ 3184502	230V/50Hz	400	1450	0,18	0,60	70	11
RCDP 18B/6/50.T	① 3186501	400V/50Hz	250	950	0,18	0,80	70	11
Explosion proof / ATEX Version		>> Gas / Ex II 2G h T4-T6 IP65 - (Gas) - Zone1/2		>>Dust / Ex II 2D tb IIIC T135° Db (IP65) – Zone1/2				
RCDP 18B/2/50.Ex	⑧ 3182503	400V/50Hz	800	2950	0,18	0,50	70	11
RCDP 18B/4/50.Ex	③ 3184503	400V/50Hz	400	1450	0,18	0,60	70	11
RCDP 18B/2/50.Ex M	⑧ 3182504	230V/50Hz	800	2950	0,18	2,50	70	11
RCDP 18B/4/50.Ex.M	③ 3184504	230V/50Hz	400	1450	0,18	2,50	70	11
RCDP 18B/6/50.Ex	① 3186503	400V/50Hz	250	950	0,18	1,20	70	11

Atex Notification Certificat Number : IEP 22 ATEX N 406  
 CE Type Examination Number : IEP 16 ATEX 0402X  
 Product Quality Assurance Notification : IEP 25 ATEX Q1643  
**Notified Body Number : 2284**  
 ATEX 2014/34/EU - EN 14986 : 2007  
 EN 60079-0 : 2012 - EN 13463-1 : 2011  
**ZONE1 - ZONE 2**



Management System  
**ISO 9001:2015**  
 ID : 01 100 902038  
 www.tuv.com



Model	Speed	Frequency	Power	Sound	Total Pressure Δ pt (Pa) / Volume Flow Rate (m3/h)														
					10	20	30	40	50	60	70	80	90	100	115	130	150		
RCDP 18B/6/50..	①	950	50Hz	0,18	55	250	200	180	150										
RCDP 18B/6/60..	②	1140	60Hz	0,18	56	300	280	250	200	100									
RCDP 18B/4/50..	③	1450	50Hz	0,37	58	400	380	350	300	285	250	150	100						
RCDP 18B/4/60..	④	1770	60Hz	0,37	59		480	450	425	400	375	350	315	260	210	190			
RCDP 18B/4/71..	⑤	2030	71Hz	0,37	60			550	540	525	500	460	430	400	380	350	200		

Model	Speed	Frequency	Power	Sound	Total Pressure Δ pt (Pa) / Volume Flow Rate (m3/h)															
					75	100	125	150	175	200	250	275	300	325	350	400	450			
RCDP 18B/4/74..	⑥	2350	74Hz	0,37	61	600	550	500	450	375	250									
RCDP 18B/2/40..	⑦	2650	40Hz	0,37	62	700	680	650	580	500	450	300								
RCDP 18B/2/50..	⑧	2950	50Hz	0,37	63	800	750	730	700	650	625	500	450	350	300					
RCDP 18B/2/55..	⑨	3250	55Hz	0,37	64		900	850	825	800	750	680	600	580	500	450	275			
RCDP 18B/2/60..	⑩	3540	60Hz	0,37	65			950	925	900	880	800	750	700	675	625	500	390		

(Direct Coupled) 1,3 and 8 operating points products without speed adjuster

(Direktantrieb) 1,3 und 8 Betriebspunkte Produkte ohne Drehzahlsteller