

**DE :** Die RSDP-Serie Radialventilatoren ist speziell für die Belüftung von sauren und korrosiven Umgebungen ausgelegt. Sie ist die ideale Lösung, wenn abrasive Gase, verunreinigte Luft oder andere aggressive Bestandteile Teil der Abluft sind. Typische Anwendungen: Galvanikanlagen, medizinische Einrichtungen, Lebensmittelindustrie, Elektroindustrie, petrochemische Anlagen. Laufrad : Hergestellt aus PP, PPS, PP-el und PA Materialien Rückwärtsgekrümmte Aerofoil-3D-Schaufelgeometrie, hoher Wirkungsgrad und geräuscharmer Betrieb, statisch und dynamisch ausgewuchtet gemäß ISO 1940-1 G6.3 Gehäuse: Hergestellt aus PE, PE-el, PP, PPS und PP-el Materialien, hohe Beständigkeit gegen Korrosion und UV-Strahlung, integrierter Ablaufschlauch und Ablassventil. Tragkonsole: Feuerverzinkter Stahl, Befestigungselemente: A4 / AISI 316 Edelstahl Betriebsbedingungen: Lufttemperatur: -15°C bis +70°C, Motorposition: außerhalb des Luftstroms, Schutzart: IP55, Motortyp: vollständig gekapselt, hocheffizient, wartungsfreundlich

**ATEX Version :** Alle ATEX-zertifizierten Explosionsgeschützten Modelle sind hergestellt aus: Antistatischen Materialien, flammhemmenden Materialien Hauptvorteile : Hoher Wirkungsgrad und niedriger Geräuschpegel, hervorragende Korrosionsbeständigkeit, lange Lebensdauer, einfache Wartung, geeignet für aggressive Umgebungen

**EN :** The RSDP series centrifugal fans are specifically designed for the ventilation of acidic and corrosive environments. They are the ideal solution when Abrasive gases, contaminated air, or other aggressive components are present in the exhaust air. Typical applications: Plating plants, Medical facilities, Food industry, Electrical industry, Petrochemical plants. Impeller : Manufactured from PP, PPS, PP-el, and PA materials Backward-curved aerofoil 3D blade design, High efficiency and low noise operation, Statically and dynamically balanced according to ISO 1940-1 G6.3 Casing : Made of PE, PE-el, PP, PPS, and PP-el materials, High resistance to corrosion and UV radiation, integrated drain hose and drain valve. Motor Support bracket: Hot-dip galvanized steel, Fasteners: A4 / AISI 316 stainless steel. Operating Conditions : Air temperatures: -15°C to +70°C , Motor position: Outside the airflow, Protection class: IP55, Motor type: Totally enclosed, high-efficiency, easy maintenance

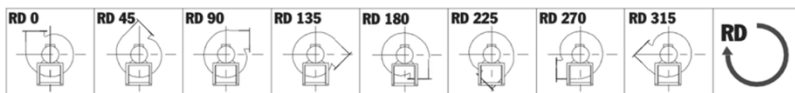
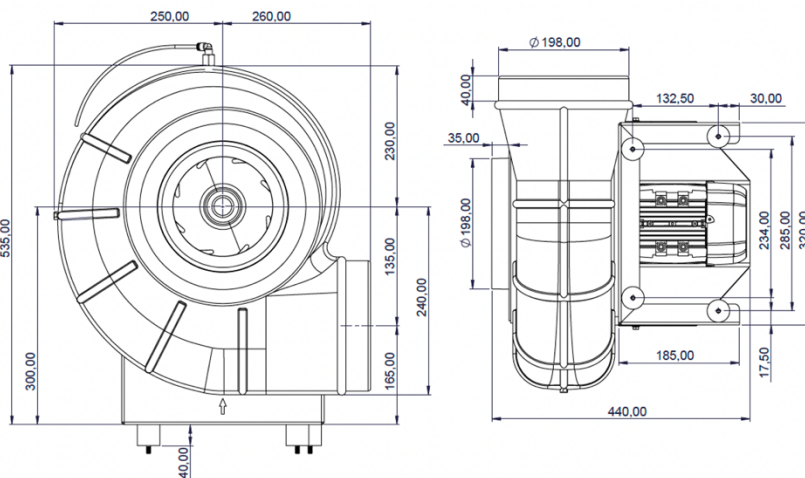
**ATEX Version :** All ATEX-certified explosion-proof models are manufactured from: Antistatic materials, Flame-retardant materials. Key Advantages : High efficiency and low noise, Excellent corrosion resistance, Long service life, Easy maintenance, Suitable for aggressive environments



ATEX VERSION



STANDART VERSION



Type	Bestellnummer	Supply	Air Flow	Speed	Motor	Current	Temp.	Weight
	Order Number	V	m <sup>3</sup> /h	min <sup>-1</sup>	Kw	Amp	+°C	Kg
RSDP 25B/2/50.T	⑧ 1252501	400V/50Hz	2150	2950	0,37	0,97	70	16
RSDP 25B/4/50.T	③ 1254501	400V/50Hz	1100	1450	0,37	0,97	70	16
RSDP 25B/2/50.M	⑧ 1252502	230V/50Hz	2150	2950	0,37	2,50	70	16
RSDP 25B/4/50.M	③ 1254502	230V/50Hz	1100	1450	0,37	2,50	70	16
RSDP 25B/6/50.T	① 1256501	400V/50Hz	700	950	0,18	1,20	70	16
Explosion proof / ATEX Version		>> Gas / Ex II 2G h T4-T6 IP65 - (Gas) - Zone1/2		>>Dust / Ex II 2D tb IIIC T135° Db (IP65) – Zone1/2				
RSDP 25B/2/50.Ex	⑧ 1252503	400V/50Hz	2150	2950	0,37	0,97	70	16
RSDP 25B/4/50.Ex	③ 1254503	400V/50Hz	1100	1450	0,37	0,97	70	16
RSDP 25B/2/50.Ex M	⑧ 1252504	230V/50Hz	2150	2950	0,37	2,50	70	17
RSDP 25B/4/50.Ex.M	③ 1254504	230V/50Hz	1100	1450	0,37	2,50	70	17
RSDP 25B/6/50.Ex	① 1256503	400V/50Hz	700	950	0,18	1,20	70	16

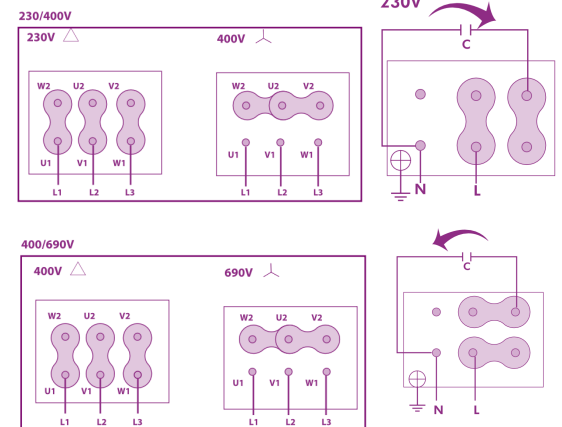
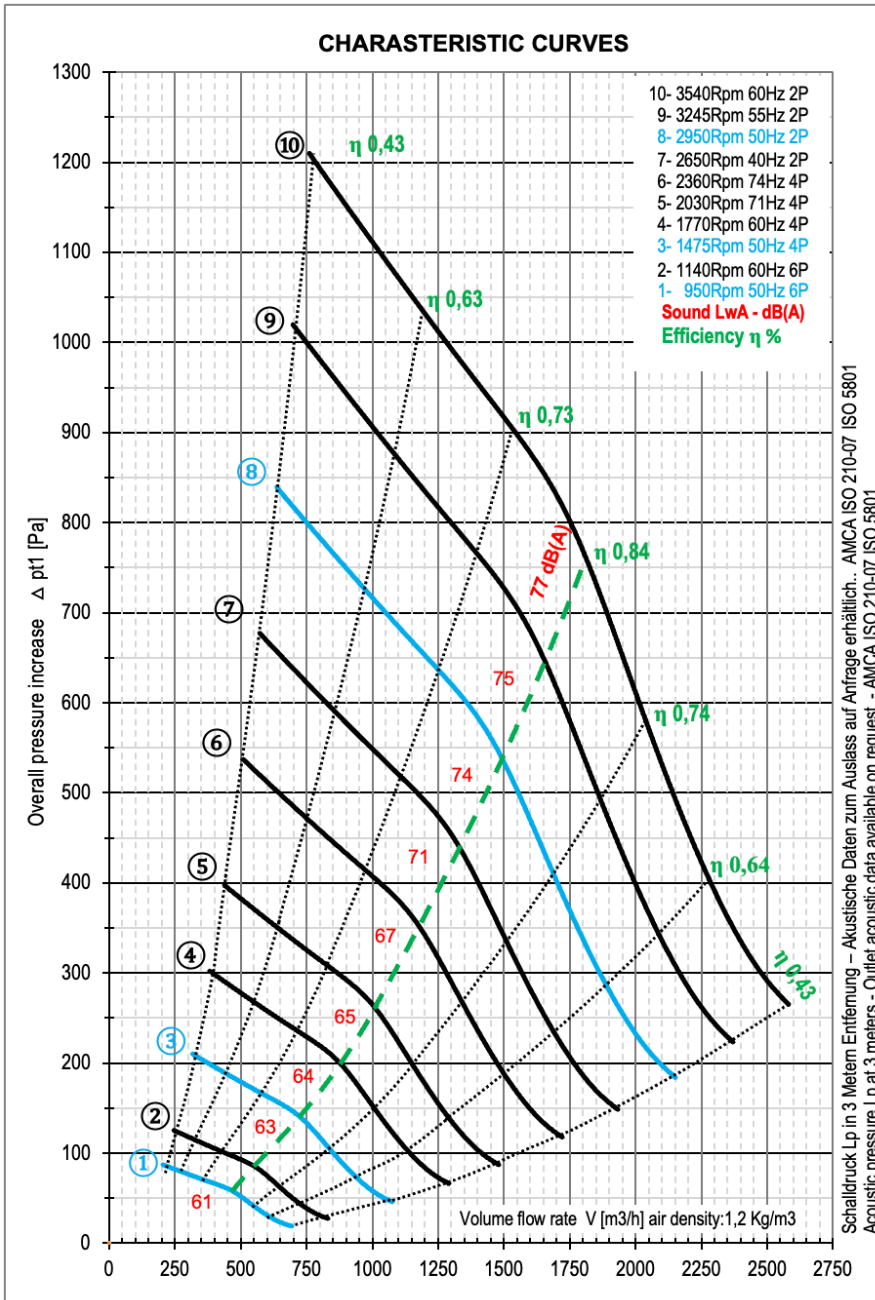
Atex Notification Certificat Number : IEP 22 ATEX N 406  
 CE Type Examination Number : IEP 16 ATEX 0402X  
 Product Quality Assurance Notification : IEP 25 ATEX Q1643  
**Notified Body Number : 2284**  
 ATEX 2014/34/EU - EN 14986 : 2007  
 EN 60079-0 : 2012 - EN 13463-1 : 2011  
**ZONE1 - ZONE 2**



Management System  
**ISO 9001:2015**  
 ID : 01 100 902038  
 www.tuv.com



New reinforced backward curved Aerofoil impeller



Model	Speed	Freq	Pw	Lp	Total Pressure $\Delta$ pt (Pa) / Volume Flow Rate (m3/h)												
	Rpm	Hz	Kw	dB(A)	25	50	75	100	125	150	175	200	225	250	275	300	350
RSDP 25B/6/50..	① 950	50Hz	0,18	61	700	500	280										
RSDP 25B/6/60..	② 1140	60Hz	0,18	62	850	700	600	480	280								
RSDP 25B/4/50..	③ 1450	50Hz	0,37	63		1100	950	850	750	650	550	400					
RSDP 25B/4/60..	④ 1770	60Hz	0,37	64			1250	1100	1050	1000	925	850	650	600	530	350	
RSDP 25B/4/71..	⑤ 2030	71Hz	0,37	65			1500	1400	1350	1300	1225	1125	1090	1050	1000	900	650

Model	Speed	Freq	Pw	Lp	Total Pressure $\Delta$ pt (Pa) / Volume Flow Rate (m3/h)												
	Rpm	Hz	Kw	dB(A)	150	175	200	250	300	400	500	600	700	800	900	1000	1100
RSDP 25B/4/74..	⑥ 2350	74Hz	0,37	67	1690	1580	1500	1400	1250	1000	600						
RSDP 25B/2/40..	⑦ 2650	40Hz	0,37	71	1900	1830	1750	1690	1600	1450	1180	850					
RSDP 25B/2/50..	⑧ 2950	50Hz	0,37	74		2150	2100	2000	1880	1700	1575	1400	1050	750			
RSDP 25B/2/55..	⑨ 3250	55Hz	0,37	75			2400	2250	2150	2000	1850	1700	1600	1300	1000	750	
RSDP 25B/2/60..	⑩ 3540	60Hz	0,37	77				2500	2250	2150	2000	1850	1750	1500	1250	1000	

(Direct Coupled) 1,3 and 8 operating points products without speed adjuster

(Direktantrieb) 1,3 und 8 Betriebspunkte Produkte ohne Drehzahlsteller